

Штукатурка "Латекс-пластик"



грунтование поверхности
гр-ка глубокого проникновения
расход: 80-120 г/м²
инструмент: валик



колерование
штукатурка "латекс-пластик"
расход: 200-1000 г/м²
колеруем тёмно-коричневой колер
пастой в тёмно-коричневый цвет

1-й слой (через 24 часа после грунтования)

штукатурка "латекс-пластик"
расход: 200-1000 г/м²
цвет: тёмно-коричневый
• наносим шпателем
• рисунок создаем круглой кельмой



колерование
эмаль универсальная матовая
расход: 100 г/м²
колеруем тёмно-коричневой колер пастой в тёмно-коричневый цвет

2-й слой (через 48 часов после 1-го)

эмаль универсальная матовая
расход: 100 г/м²
цвет: тёмно-коричневый
• верхнюю часть стенда просто полируем шлиф-машинкой
• нижнюю часть стенда декорируем, нанося материал кистью



3-й слой (через 24 часа после 2-го)

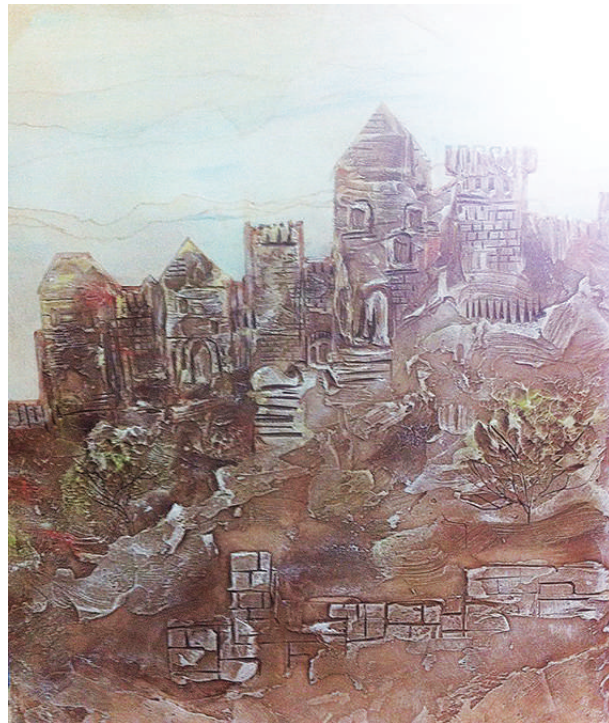
штукатурка "латекс-пластик"
расход: 200-1000 г/м²
цвет: белый
мастихином создаём рисунок



колерование
эмаль универсальная матовая
расход: 100 г/м²
колеруем жёлтой, чёрной и синей колер пастой в жёлтый, чёрный и синий цвет

4-й слой (через 48 часов после 3-го)

эмаль универсальная матовая
расход: 100 г/м²
цвет: жёлтый, чёрный, синий
кистью, тонкой кистью и губкой декорируем рисунок (3-й слой)



Штукатурка "Латекс-пластик"



грунтование поверхности
гр-ка глубокого проникновения
расход: 80-120 г/м²
инструмент: валик



колорование
штукатурка "латекс-пластик"
расход: 200-1000 г/м²
колеруем синей колер
пастой в синий цвет



**1-й слой (через 24 часа
после грунтования)**
штукатурка "латекс-пластик"
расход: 200-1000 г/м²
цвет: белый, синий
наносим шпателем



2-й слой (через 48 часов)
штукатурка "латекс-пластик"
расход: 200-1000 г/м²
цвет: белый, синий
наносим шпателем



полировка (через 48 часов)
полируем поверхность
шлиф-машинкой



Латекс-пластик



грунтование поверхности

гр-ка глубокого проникновения
расход: 80-120 г/м²
инструмент: валик



1-й слой

эмаль перламутровая
расход: 100-200 г/м²
цвет: жемчуг
инструмент: валик с коротким ворсом



колерование

латекс-пластик
расход: 200-1000 г/м²
колеруем жёлтой колер пастой в бледно-жёлтый цвет

2-й слой

латекс-пластик
расход: 200-1000 г/м²
цвет: бледно-жёлтый
используя две кельмы движениями на отлип создайте и перенесите на поверхность игольчатую фактуру, затем пригладьте ее шпателем



шлифование, полировка

после полного высыхания через 48 часов зашлифуйте поверхность шлиф-машинкой зерном №240, далее полеруем поверхность шлиф-машинкой



Штукатурка "Латекс-пластик"



грунтование поверхности
гр-ка глубокого проникновения
расход: 80-120 г/м²
инструмент: валик



колорование
штукатурка "латекс-пластик"
расход: 200-1000 г/м²
цвет: белый
колеруем синей и лимонной
колерами пастой в зелёный цвет



1-й слой (через 24 часа после грунтования)
штукатурка "латекс-пластик"
расход: 200-1000 г/м²
цвет: зелёный
наносим шпателем в технике
венецианской штукатурки



полировка (через 48 часов)
полируем поверхность
шлиф-машинкой



2-й слой (через 48 часов)
штукатурка "латекс-пластик"
расход: 200-1000 г/м²
цвет: зелёный
наносим шпателем в технике
венецианской штукатурки



3-й слой (после полировки)
штукатурка "латекс-пластик"
расход: 200-1000 г/м²
цвет: зелёный
морской губкой наносим "кляксы"
и приглаживаем шпателем



полировка (через 48 часов)
полируем поверхность
шлиф-машинкой



Штукатурка "Латекс-пластик"



грунтование поверхности
гр-ка глубокого проникновения
расход: 80-120 г/м²
инструмент: валик



колерование
штукатурка "латекс-пластик"
расход: 200-1000 г/м²
колеруем синей колер пастой в голубой цвет



1-й слой (через 24 часа после грунтования)
штукатурка "латекс-пластик"
расход: 200-1000 г/м²
цвет: голубой
носим шпателем



полировка (через 48 часов)
полируем поверхность
шлиф-машинкой



2-й слой (после полировки)
штукатурка "латекс-пластик"
расход: 200-1000 г/м²
цвет: белый
носим шпателем



полировка (через 48 часов)
полируем поверхность
шлиф-машинкой



Штукатурка "Латекс-пластик"



грунтование поверхности

гр-ка глубокого проникновения

расход: 80-120 г/м²

инструмент: валик



1-й слой (через 24 часа)

эмаль унив матовая

расход: 100 г/м²

цвет: светло-серый

инструмент: валик



2-й слой (через 24 часа)

эмаль металлик

расход: 100-200 г/м²

цвет: серебро

инструмент: кисть

наносение "крест на крест"



3-й слой (через 24 часа)

штукатурка латекс-пластик

расход: 0.2-1 кг/м²

цвет: заколерованный колер пастой

инструмент: кельма

- растягиваем материал на отлив

- между двумя кельмами, создавая

- игольчатую структуру

- переносим игольчатый рисунок

- на поверхность и разглаживаем

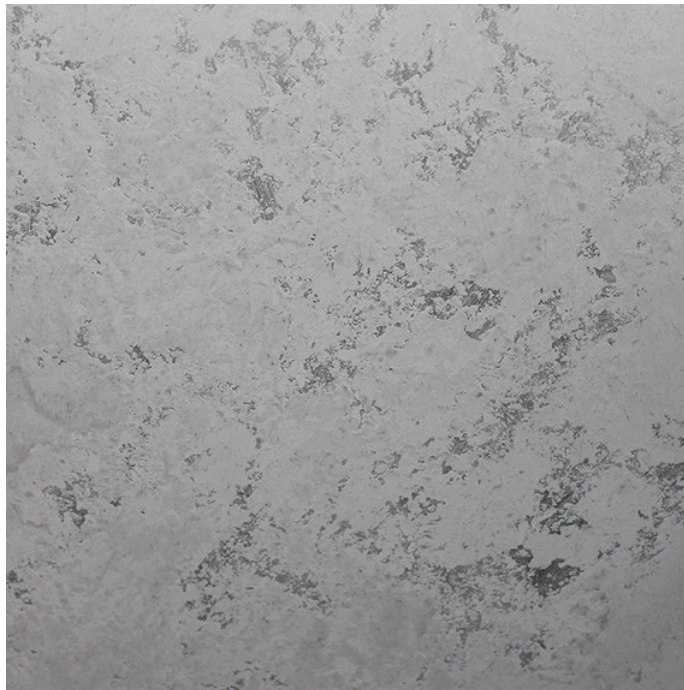
- кельмой



полировка (через 48 часов)

поверхность полируется

шлиф-машинкой



Штукатурка "Латекс-пластик"



грунтование поверхности

гр-ка глубокого проникновения

расход: 80-120 г/м²

инструмент: валик



1-й слой (через 24 часа)

штукатурка латекс-пластик

расход: 0.2-1 кг/м²

цвет: заколерованный колер пастой

инструмент: кельма



2-й слой (через 48 часов)

штукатурка латекс-пластик

расход: 0.2-1 кг/м²

цвет: заколерованный колер пастой

инструмент: кельма

частично наносим материал и

шлифуем по сырому кельмой



3-й слой (через 48 часов)

штукатурка латекс-пластик

расход: 0.2-1 кг/м²

цвет: заколерованный колер пастой

инструмент: кельма

перекрываем не заполненные участки

и шлифуем по сырому кельмой



4-й слой (через 48 часов)

штукатурка латекс-пластик

расход: 0.2-1 кг/м²

цвет: заколерованный колер пастой

инструмент: кельма

наносим ровным слоем "на сдир"



шлифование через 48 часов

шлифуем поверхность шлиф-

машинкой

